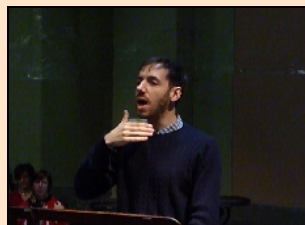


INTERVENANT

Luciano Bibiloni : Technique vocale et direction. Chanteur, compositeur, chef de chœur et chef d'orchestre, il dirige plusieurs ensembles vocaux à Paris et en province, notamment la Maîtrise de Paris, la Maîtrise de la Cathédrale Saint Etienne de Toulouse, ainsi que des orchestres en France et à l'étranger. Il est le directeur artistique de ce stage/festival depuis sa création en 2007.



NOS PARTENAIRES : Editions CEIBO - Mairie de Sallanches - Office du Tourisme Sallanches - Mairie de Megève - Office de Tourisme de Megève - Radio Mont Blanc.

[Site du Stage](http://stagedete.online.fr)
[Site du Festival](http://pdmbfestival.online.fr)

<http://stagedete.online.fr>
<http://pdmbfestival.online.fr>



Association Championnet

14-16, rue Georgette Agutte – 75018 Paris – Tél : 01 42 29 88 00

Renseignements et inscription : **Secrétariat Loisirs - Anaïs Acher**

mercredi 9h30/13h-14h30/19h30 - vendredi 14h30/18h30 – samedi 10h/12h-14h30/17h30.

@: championnet-asso@wanadoo.fr - Site : championnet.asso.fr

BULLETIN D'INSCRIPTION Remplir un bulletin par participant au stage.

A retourner avec votre règlement à l'Association Championnet. (Cf adresse ci-dessus)

Nom _____ Prénom _____

Adresse _____

Téléphone fixe _____ Portable _____

Adresse @ _____

Date de naissance _____

Tessiture Soprano Alto Ténor Basse

Pension Avec Sans (*je me loge par mes propres moyens.*)

Accompagnants _____

Dans quel chœur chantez-vous ? _____

Avez-vous déjà pris des cours de chant ? (Si oui, depuis combien de temps ?)

Non Oui _____

Fait à _____, le ____ / ____ /20 Signature _____

DU 19 AU 27 JUILLET 2012

STAGE & FESTIVAL AU PAYS DU

Mont Blanc

2012



AUTOUR DES ANNEES 2012

Direction artistique : Luciano Bibiloni

Stage de CHANT CHORAL

L'association Championnet propose son cinquième stage de chant choral d'été, à Sallanches (74). Il est destiné aux choristes pratiquant le chant en amateur et désirant se perfectionner dans un cadre superbe en alternant la musique et le tourisme.

Les stagiaires prépareront un programme qui va de la musique argentine des années 12 avec Guastavino en passant entre autre par Debussy et Gabrielli jusqu'à la création contemporaine.

FESTIVAL de MUSIQUE

Sur le thème «Autour des Années Douze», l'édition 2012 du Festival au Pays du Mont Blanc propose des concerts à Sallanches et à Megève. Le concert de clôture de fin de stage avec le Chœur du stage sera donné à Sallanches dans le cadre des Vendredis de Sallanches et repris à Paris le 23 Septembre.



Stage de CHANT CHORAL

Les stagiaires sont attendus sur place, au Chalet de La Randonnée, le 19 juillet 2012 après le déjeuner, pour une première séance musicale à 15 h.

L'inscription au stage comprend : les frais pédagogiques, le repas de midi, l'adhésion à l'association, les entrées à tous les concerts du Festival, les frais d'administration, l'assurance, et le matériel musical (partitions, CD de travail). Le concert des stagiaires est proposé dans le cadre du Festival.

Les stagiaires peuvent choisir différentes formules concernant leur hébergement, en pension complète ou logement par leurs propres moyens.

FONCTIONNEMENT

Afin de garder un équilibre des pupitres l'inscription des couples homme-femme sera garantie. Les inscriptions individuelles seront retenues par ordre d'arrivée.

Tous les stagiaires inscrits disposeront, 4 à 5 semaines avant le début du stage, des partitions et d'un CD d'aide à l'apprentissage en voix séparées. Le travail, pendant le stage, n'en sera que plus plaisant. Ce matériel sera à retirer au secrétariat ou envoyé le cas échéant.

Les accompagnants sont les bienvenus sous réserve de disponibilité.

ORGANISATION

Lieu du stage : Chalet La Randonnée, 287, route du Frénay, 74700 Sallanches.

Accueil sur place le jeudi 19/7 après le déjeuner.

Répétitions : quatre heures dispensées en moyenne chaque jour. Les horaires seront communiqués sur place, afin de permettre de profiter de la région et des concerts.

Un concert de fin de stage sera donné par le Chœur du Stage le vendredi 27 juillet à l'Eglise de Sallanches. Ce concert de clôture sera donné également le dimanche 23 septembre 2012 à Paris.

Tenue pour les concerts : haut blanc, bas noir, détail rouge (petite écharpe ou petite fleur).

Le départ est prévu le 28 Juillet après le petit-déjeuner.



FESTIVAL de MUSIQUE

Sur le thème **Autour des Années 12**, cette édition 2012 du Festival au Pays du Mont Blanc propose :

Le Requiem de Cherubini
par le Chœur du projet Cherubini.
Dimanche 22 Juillet.

Gustavo Llull
Récital de piano.
Date et lieu à préciser.

Concert de fin de stage
par le Chœur du Stage.
Vendredi 27 Juillet - Eglise de Sallanches.

Concert de clôture
par le Chœur du Stage.
Dimanche 23 Septembre - Paris.

HEBERGEMENT – LIEU DU STAGE



Chalet La Randonnée à Sallanches face au Mont-Blanc sur le Coteau de Saint Roch à 800 mètres d'altitude), en pension complète (petit déjeuner, déjeuner et diner) : chambres de 2, 3 ou 4 lits avec salle de bain ou lavabo, attribuées selon l'ordre de réception des inscriptions. Accès par la gare SNCF de Sallanches, à partir des gares routières des principales villes de la région Saint-Gervais (12 km) et Annecy (60 km). (Places limitées)

Ou bien, possibilité de se loger aux alentours. Chambres d'Hôtes : compter 50 à 70€ la nuit (Tarifs 2011). Renseignements auprès des Offices de Tourisme de Sallanches, Megève, Cordon et Domancy.



TARIFS

	Tarif	Nbre de participants	Total
Adhésion individuelle à l'Association Championnet (obligatoire pour les stagiaires et les accompagnateurs non membres de Championnet)	45 €		
Inscription (repas midi inclus) sans hébergement	450 €		
Inscription avec hébergement (chambres de 2 à 4 lits, petit déjeuner et 2 repas)	650 €		
Supplément par accompagnateur (par jour) pension complète	50 €		
Repas supplémentaire pour les non hébergés	13 €		
Diner du 19/07 - accompagnateur	13 €		
TOTAL GENERAL			

Règlement par chèque à l'ordre de « Association Championnet ». Arrhes : 30% à l'inscription. Possibilité de paiement échelonné pour le solde.